



A U T O M A T I O N

I N S T R U C T I O N A L

VALORES

• Conocimientos •

Estudio y aplicación continua de las tecnologías disponibles.

• Asociatividad •

Entender y acompañar al cliente en sus procesos, para asistirlo en la integración de soluciones.

• Integración •

Brindar soluciones efectivas, a través de alianzas con proveedores estratégicos.

• Servicio al cliente •

Adaptarnos a las necesidades del cliente, generando un vínculo sólido y personalizado.

• Rentabilidad •

Eficiente manejo de los recursos

VISIÓN

Posicionarnos en el mercado Argentino, enfocándonos en el sector industrial y de servicios, como una de las mejores empresas en desarrollo de automatismos industriales, fabricación de tableros y montajes electromecánicos. Ofrecemos a los clientes la mejor calidad en equipamiento y servicios.

Somos una empresa: **confiable, eficiente y profesionalizada.**

MISIÓN

Somos una empresa dedicada al desarrollo de **Automatismos Industriales y Obras Electromecánicas.**

Integramos soluciones de automatización, tableros eléctricos y montajes electromecánicos.

Nos diferenciamos por la **calidad técnica** de nuestros productos, por un precio competitivo, por personal calificado y poseer una excelente flexibilidad frente a los diferentes requerimientos del cliente.

Acompañamos al cliente en cada etapa del proyecto: **asesoramiento, cotización, ejecución y soporte post-venta.**

Trabajamos junto a proveedores calificados, adaptándonos a los constantes desarrollos tecnológicos que los mismo ofrecen.

PROPUESTA DE VALOR

- Conocimientos Técnicos
- Asociatividad y Servicio al Cliente
- Alianzas con Proveedores

AGUA Y SANEAMIENTO



ENERGÍA/ESTACIONES TRANSFORMADORAS



**DESDE 1995, PRESENTES EN LA INDUSTRIA,
ACOMPAÑANDO EL DESARROLLO TECNOLÓGICO.**

Estamos en las etapas de cada proyecto, Pre-Venta, Asesoramiento, Acompañamiento, Cotizaciones, Licitaciones, Seguimiento, Venta, Ejecución, Puesta en Marcha, Garantía Oficial y Soporte Post-Venta

MINERIA



OIL/GAS



ENERGÍAS ALTERNATIVAS



INDUSTRIA



BIOCOMBUSTIBLE



ALIMENTOS



MINERALES/CONSTRUCCIÓN



ADMINISTRAMOS PROYECTOS EN:

- MENDOZA
- NEUQUÉN
- RÍO NEGRO
- CHUBUT
- SANTA CRUZ
- SAN JUAN
- SAN LUIS
- CATAMARCA
- JUJUY
- BUENOS AIRES
- SANTA FE
- CHACO
- CÓRDOBA
- TIERRA DEL FUEGO
- LA PAMPA
- CORRIENTES



ESTADÍSTICAS:



INGENIERÍA

PROGRAMACIÓN

TABLEROS

ELECTROMECHANICA

AUTOMATISMO

PUESTAS EN MARCHA

MONTAJE



INGENIERIA

1 LISTAS

- Lista de Documentos
- Lista de Materiales
- Listado de Equipos - Entradas / Salidas (I/O)

2 PLANOS

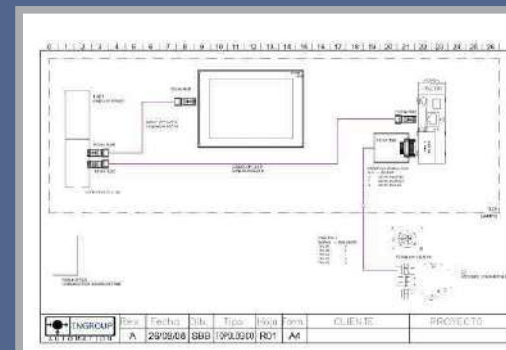
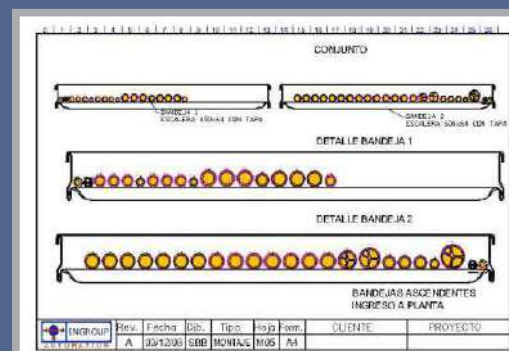
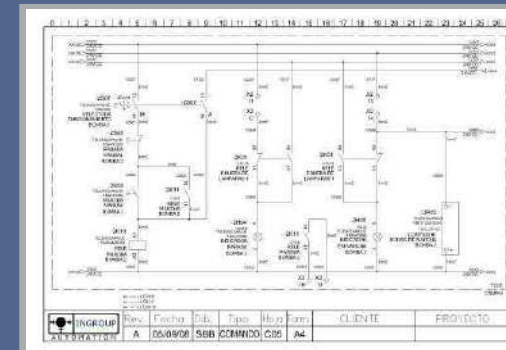
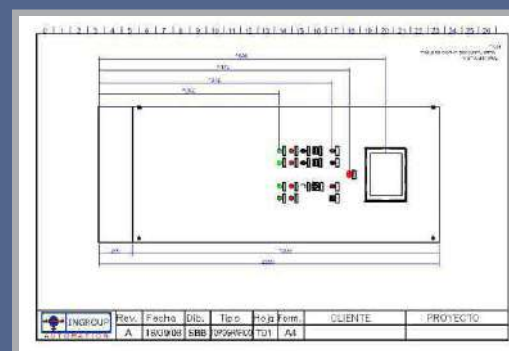
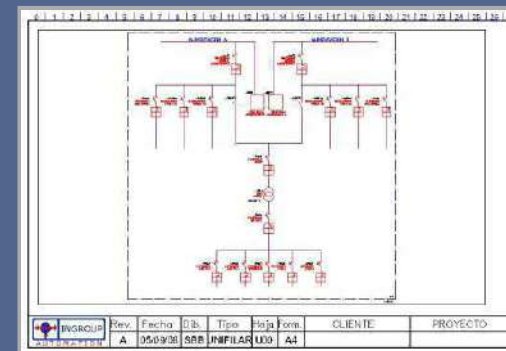
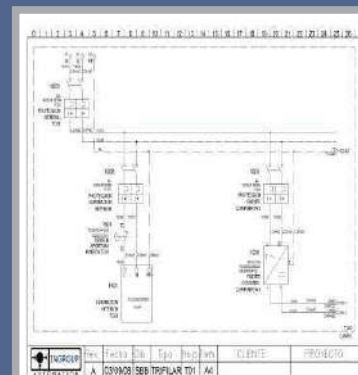
- Simbología e Identificación de Componentes
- Unifilar de Cargas
- Unifilar de Control
- Trifilar
- Comando
- Funcional
- Topográfico
- Planilla de Conexionado
- Planilla de Borneras
- Topológico de Redes de Cobre + Fibra Óptica + Comunicaciones
- Canalizaciones / LayOut
- Típicos de Montaje
- Neumáticos

3 CÁLCULOS

- Cálculo Perfil de Cargas o Simultaneidad de Cargas
- Cálculo de Compensación Reactiva
- Cálculo de Gestión Térmica de Tablero o Climatización
- Cálculo Luminotécnico
- Cálculo Luminotécnico Interior
- Cálculo Luminotécnico Exterior
- Cálculos de Conductores
- Cálculos de Canalizaciones
- Cálculos de Puesta A Tierra (PAT)
- Cálculos de Pararrayos

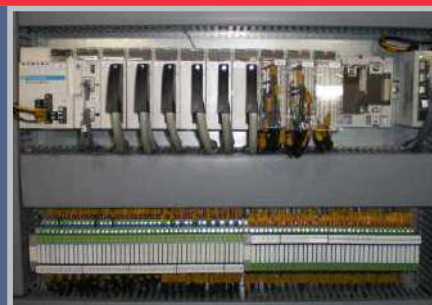
4 DOCUMENTOS

- Catálogo de Equipos / DataBook / DataSheet / Compendio de Manuales
- Protocolo / Reportes, de Ensayos y Verificaciones en Taller (Típico)
- Memoria Descriptiva
- Costeo Preliminar de Obra
- liego Licitatorio
- Manual de Mantenimiento
- Project de Trabajo



PROGRAMACIÓN

- Desarrollos de software, para automatización de maquinas, dispositivos y procesos.
- Compatibles y adaptados a diferentes estándares de trabajo, según el ámbito del usuario
- Trabajamos con clientes de diferentes niveles de ingeniería
- Nos adaptamos y poseemos programadores con capacidad de interactuar con procesistas de las mas diversas industrias
- Programas adaptados a los diferentes tipos de clientes
 - Bajo norma SIL
 - APE
 - Seguridad intrínseca
 - Normas FDA CFR21
- Diseño a medida de pantallas
 - Diseño de pantallas graficas
 - Diseños de Autocad
 - DWG
 - JPG
 - DXF
 - Personal avocado al diseño grafico para la industria
- Programas PLC
- Programas HMI
- Programas SCADA
- Programas para Controladores
- Programas Variadores
- Programas de periferia distribuida
- Programas Telemetrías
- Programas de Radio Enlaces
- Programas de Redes de Información
- Programas de Switch Administrables



TABLEROS

- Eléctricos
 - Tableros de potencia.
 - Tableros de comando.
 - Periferia distribuida.
 - Soluciones especiales.
 - Integración.
- Neumáticos
 - Tableros
 - Islas inteligentes
 - Islas con Buses diversos
 - FRL
 - Reguladores de presión
 - Reguladores de caudal
- Terminaciones de nuestros productos, equipos y sistemas
 - Talleres Certificados por Schneider Electric
 - Cumplimientos de normativas IP
 - Cartelera de acrílico negro de alto impacto y alto brillo.
 - Impresoras de cartelera autoadhesiva
 - Terminales en todos los conductores, asegurando de esta forma el buen contacto eléctrico y la disminución de EM en todos sus rangos.
 - Identificadores de conductores según normativas vigentes en la industria.
 - Grafos con collarines e impresos en laser
 - Identificaciones con grafos rotuladores.
 - Señalización de borneras, para una fácil identificación de salida y entradas.
 - Prensacables y terminaciones en aluminio.
 - Terminaciones de módulos en termocontraibles.



AUTOMATISMO

- PERIFERIA DISTRIBUIDA
 - ModBus RTU
 - ProfiBus
 - CanOpen
 - Redes Asi
 - Neumática Asi
 - Neumática ProfiBus
- TELEMETRÍAS.
 - Soluciones de comunicación a través de radio enlaces con protocolos estándares
 - ModBus RTU
 - ModBus TCP/IP
 - ProfiBus
 - CanOpen
 - GateWay a radioenlaces
 - GSM
 - GPRS
 - 3G
 - Wireless
- NEUMÁTICA
 - Integraciones de diferentes tipos de tecnologías de válvulas neumáticas
 - Válvulas separadas
 - Válvulas en bases con cableado estructurado
 - Islas de válvulas con redes ModBusTCP, Asi, Profibus, ModBus, Etc.
 - Islas inteligentes

- INSTRUMENTACIÓN
 - Caudal, Presión,
 - Temperatura, Nivel, Peso,
 - Posición, Válvulas,
 - Cilindros neumáticos
- REDES DE COMUNICACIÓN
 - Cableado estructurado FTP
 - Cableado estructurado STP
 - Fibra Óptica
 - Switch Administrables
 - Conformado de Rack´s
 - Pisos técnicos



AUTOMATISMO

- APE.
 - Integraciones de gabinetes de control y cajas de campo a prueba de explosión bajo norma U.L. C.S.A. CENELEC I.E.C. Clase I, II, III División 1, 2 Grupo A, B, C, D, E, F, G Certificaciones C.I.T.E.F.A., e INTI
- SEGURIDAD INTRÍNSECA.
 - Soluciones de gabinetes e instalaciones bajo norma EEx ia Namur EN 50020 Clase I, II, III División 1, 2 Grupo A, B, C, D, E, F, G
- NORMAS SIL.
 - Automatización de maquinas según normativa para cumplir con la seguridad de las personas Selección de la electrónica de control según gravedad de la lesión, presencia en la zona de trabajo y posibilidad de prevenir accidentes SIL 1, 2, 3, 4 Categoría B, 1, 2, 3, 4
- NORMAS FDA.
 - Programación bajo protocolo de la CFR21



ELECTROMECAÁNICA

- ILUMINACIÓN
Cálculos y montajes de proyectos de luminotecnia, para grandes galpones y áreas externas
- COMPENSACIÓN REACTIVA
Cálculos y montajes de proyectos de bancos de capacitores, localizados o centralizados
- FM, CCM, TGBT, TS
Diseños de Tableros Industriales
- PAT
Diseños, mediciones e implementaciones de Puestas a Tierra
- CELDAS
Celdas de Media y Baja tensión
- TRANSFORMADORES
Cálculos de SETA
- PARARRAYOS
Calculo, Diseño y Montaje
- GENERACIÓN Y COGENERACIÓN
Proyectos nuevos y a implementar en plantas existentes
Diesel, Bio diesel, Bio Combustibles
Transferencias Manuales
Transferencias Automáticas
Tableros de Baja Tensión
Tableros Automáticos de descargas y control de cargas
UPS
Generadores Manuales y Automáticos
- AHORRO DE ENERGÍA
Medición
Registro
Análisis y Optimización de Sistemas Energéticos
Programas de Gestión Energética



MONTAJES

- MONTAJES.

Tendidos eléctricos, ya sea en bandeja o embutidos.
Tableros de distribución.
Soluciones de ingeniería apuntadas al campo eléctrico
Puesta en marcha.
Garantías.
Soluciones de montaje APE (A Prueba de Explosión)
Soluciones en Seguridad intrínseca
Normas SIL y diferentes Categorías



PUESTA EN MARCHA

MONTAJE

- Supervisión de Montaje En Taller o Planta
 - Confección de diagrama de trabajo con tercero contratado
 - Confección de Hitos para supervisión
 - Supervisión de Montaje, llegada la fecha de Hito
- Montaje En Taller
 - Montaje en Maquina
 - Cableado
 - Verificación de Cableado
- Montaje En Obra
 - Montaje en Planta
 - Cableado
 - Verificación de Cableado

PEM INGENIERÍA

- Puesta en Marcha
- I/O Test
- Verificación de Trabajo

PEM PROGRAMACIÓN

- Puesta en Marcha
- I/O Test
- Verificación de Trabajo

PEM DIARIA

- PEM: Día Puesta en Marcha o Servicio

ENTRENAMIENTO

- Entrenamiento con el Cliente
- Entrenamiento con el Usuario Final





CERTIFICACIONES



Buenos Aires 16 de Enero de 2026

A quien corresponda

Referencia: Integrador Soluciones System Pro E

El motivo de la presente tiene por finalidad dejar constancia que la firma:

INGROUP AUTOMATION
República de Siria 361
Luján de Cuyo (5507) - Mendoza

Ha sido capacitada y aprobada por **ABB S.A.U.** (en adelante "**ABB**") para la integración y provisión de sus Tableros Protocolizados System Pro E Power / Energy **ABB**.

En efecto, la firma **INGROUP AUTOMATION** ha asistido oportunamente a los cursos de capacitación que nuestra empresa ha brindado en relación a la correcta utilización, montaje e instalaciones de nuestras soluciones y equipamientos que forman parte de nuestra oferta de tableros y de productos de baja tensión.

Por otra parte, cabe destacar que nuestros productos y soluciones cuentan con una garantía técnica de un año (desde su fecha de venta), ante cualquier desperfecto que pudiera presentarse en todo lo relacionado a un posible defecto en la fabricación y conforme las pautas pactadas con cada uno de nuestros clientes.

Los equipamientos **ABB** que comercializamos con **INGROUP AUTOMATION** pueden ser fabricados en alguna de nuestras plantas de Europa dependiendo del tipo de equipamiento adquirido y/o en nuestra planta de la provincia de Tucumán en la República Argentina.

Vale aclarar que la realización de proyectos de ingeniería, selección y utilización de nuestros productos queda bajo total responsabilidad de la empresa instaladora, limitándose nuestra compañía al correcto asesoramiento por la utilización y aplicación de nuestros productos y/o soluciones para los fines con los que fueron concebidos y fabricados.

Sin más que informarle, poniendo nuestro departamento técnico-comercial a su entera disposición, ante cualquier duda y/o consulta que pueda surgirle, aprovechamos esta oportunidad para enviarle nuestros saludos agradeciendo desde ya su atención a la presente.

Muy cordialmente

Alejandro D. Hernandez
Product Marketing Specialist
EPBS - Breakers&Switches
Argentina

ABB
Chile 249
(1098) Ciudad Autónoma de Buenos Aires
Argentina
Celular: +54 9 11 6026 5212
email: alejandro.hernandez@ar.abb.com
Web: www.abb.com.ar





SOCIOS ESTRATEGICOS

Nuestros socios estratégicos son quienes nos brindan los materiales para integrar su proyectos y además nos entrenan y certifican permanentemente.





SOCIOS ESTRATEGICOS

Nuestros socios estratégicos son quienes nos brindan los materiales para integrar su proyectos y además nos entrenan y certifican permanentemente.





SOCIOS ESTRATEGICOS

Nuestros socios estratégicos son quienes nos brindan los materiales para integrar su proyectos y además nos entrenan y certifican permanentemente.

